

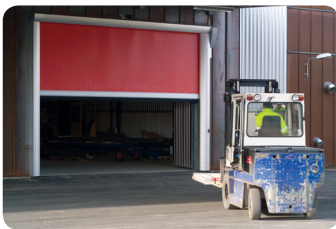


HR400

Aktivierung + Sicherheit

Industrie-Türaktivierung und Sicherheit der Fußgänger

Aktivierung von Fußgängertüren und eine bisher unerreichte Sicherheit in einem einzigen Sensor bei Montagehöhen bis zu 4 m



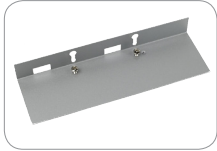
- **Frühzeitige Türöffnung**
Großer einstellbarer Erfassungsbereich sorgt für ein frühes Öffnen der Tür
- **Optimierte Sicherheit für Fußgänger**
Schutz der Fußgänger vor einem gefährlichen Schließen der Tür durch einen hochdichten Infrarot-Sicherheitsvorgang, der direkt vor den Türschließbereich ausgerichtet ist
- **Eliminieren von Schäden an der Tür und an anderen Gegenständen**
Der Unendlichkeits-Präsenz-Timer verhindert das Schließen der Tür, wenn sich statische Objekte im Türschließbereich befinden
- **Geringerer Gebäude-Energieverlust**
Die eindirektionale Erfassungstechnologie sorgt für einen um bis zu 20 % niedrigeren Gebäude-Energieverlust

HR400

Aktivierung + Sicherheit

Technische Daten

Zubehör



UTB
Halterung für Untermontage



WC_IR/BL
Schwarze Wetterabdeckung



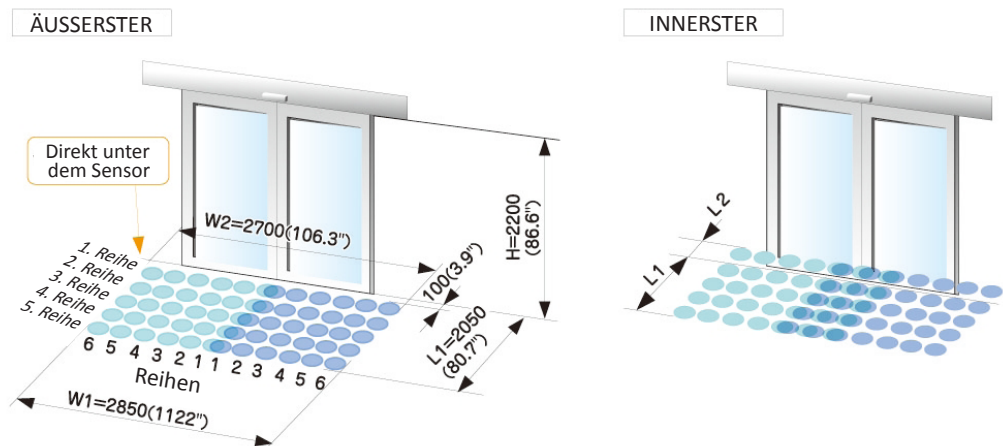
5 PIN CAB - 8 m
Hotron 8 M Kabel



COV-HR400/BL
Schwarze Sensorabdeckung

Modell	HR400 Industrie-Türaktivierung und Sicherheit		
Erkennungsmethode	Aktive Infraroterkennung		
Installationshöhe	Max. 2000 mm bis 4000 mm (8 bis 13 Fuß)		
Sensorabmessungen	265 mm (B), 61 mm (H), 37,5 mm (T)		
Anpassung des Erfassungsbereichs	Breitenanpassung: Breites oder schmales Muster (seitliche Tastenfelder)		
	Tiefenanpassung: Sensorwinkel 0° bis 15° in fünf Schritten		
	Tiefenanpassung: Zwei bis fünf Erkennungsreihen (Dip-Schalter)		
Präsenz-Timer	2 s / 30 s / 60 s / ∞		
IP-Bewertung	54		
Betriebsspannung	12 bis 24 V Wechsel- oder Gleichspannung ±10 %		
Energieverbrauch	AC 12 V - 2,5 [VA], DC 12 V-140 [mA]		
	AC 24 V - 2,5 [VA], DC 24 V - 65 [mA]		
Relaisausgang	Relaiskontakt: Form 1C Relais DC 50 V, 0,1 A (Belastungswiderstand)		
Relais-Haltezeit	Ca. 0,5 s		
Betriebstemperatur	-20 °C bis +60 °C (-4 °F bis 140 °F)		
Gewicht	290 g (0,64 lbs)		
Verfügbare Farben	Schwarz: Produktcode	= HR400/BL	
Mitgeliefertes Zubehör	8 m Verbindungskabel		
	Montageschablone		
	Montageschrauben		
	Installationsanweisung		

Erfassungsbereich (Zoll/mm)



Einheit : mm (Zoll)

H	Äußerster Erfassungsbereich			Innerster Erfassungsbereich			
	W1	W2	L1	W1	W2	L1	L2
2000 (78.7")	2590 (102.0")	2450 (94.5")	1860 (73.2")	2180 (85.8")	2360 (92.9")	1130 (44.4")	-500 (19.7")
2200 (86.6")	2850 (112.2")	2700 (106.3")	2050 (80.7")	2400 (94.5")	2600 (102.4")	1250 (49.2")	-550 (21.7")
2500 (98.4")	3230 (127.2")	3060 (120.5")	2330 (91.7")	2720 (107.1")	2950 (116.1")	1420 (55.9")	-620 (24.4")
3000 (118.1")	3880 (152.8")	3680 (144.9")	2790 (109.8")	3270 (128.7")	3540 (139.4")	1700 (66.9")	-750 (29.5")
3500 (137.8")	4530 (178.4")	4290 (168.9")	3260 (128.4")	3810 (150.0")	4130 (162.6")	1980 (78.0")	-870 (34.3")
4000 (157.5")	5180 (203.9")	4900 (192.9")	3720 (146.5")	4360 (171.7")	4720 (185.8")	2260 (89.0")	-1000 (39.4")